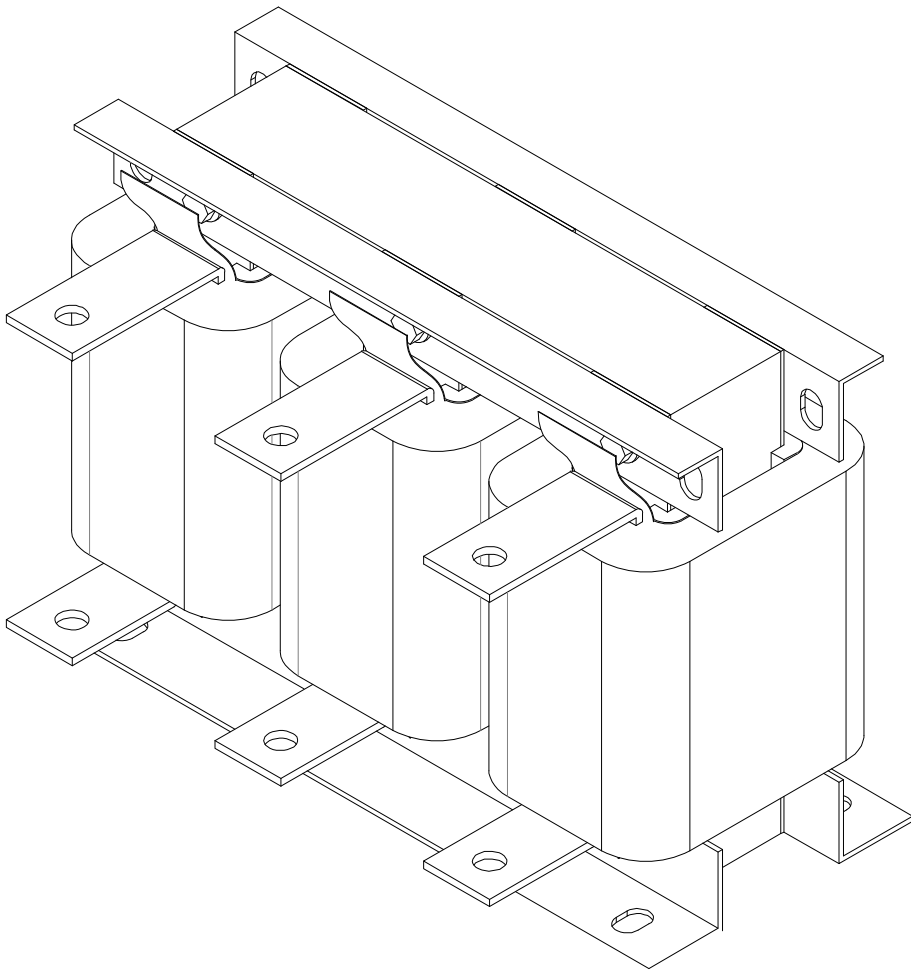
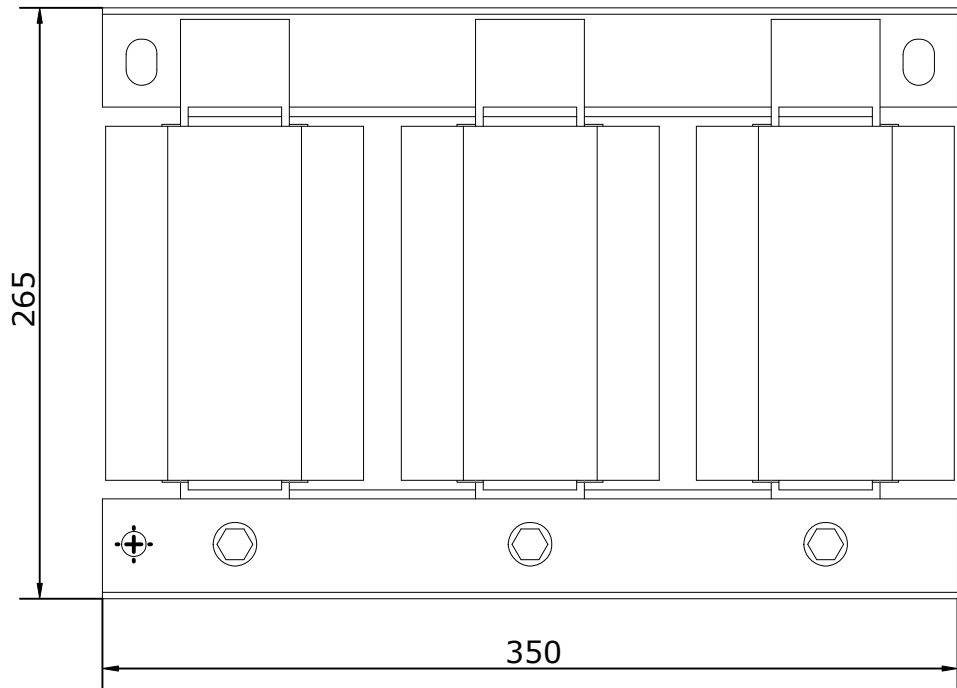
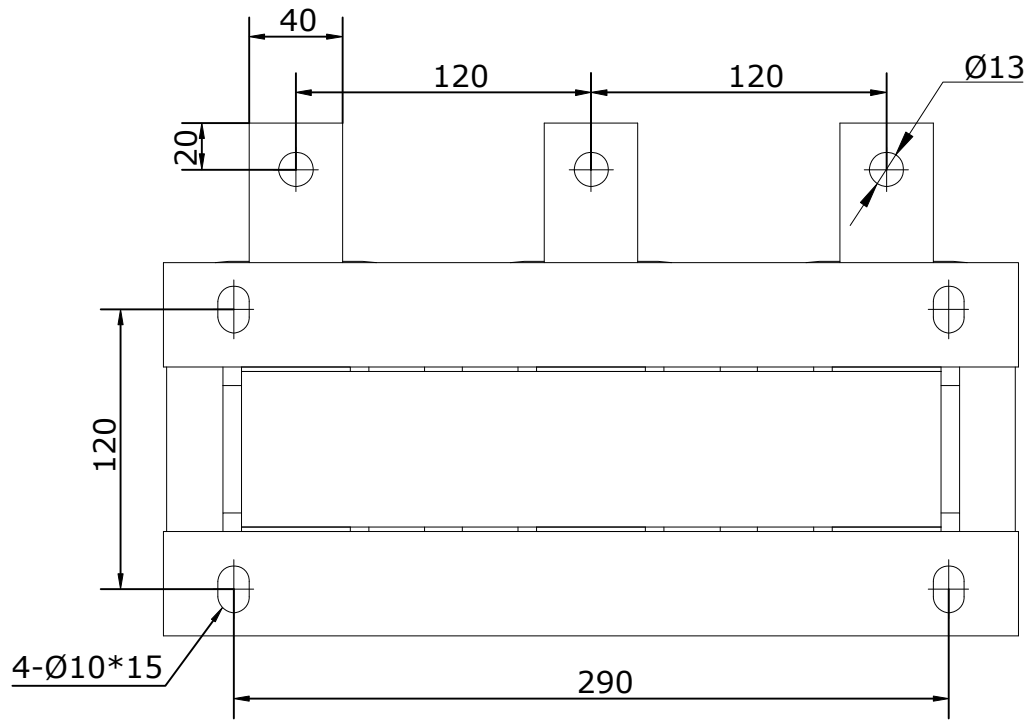
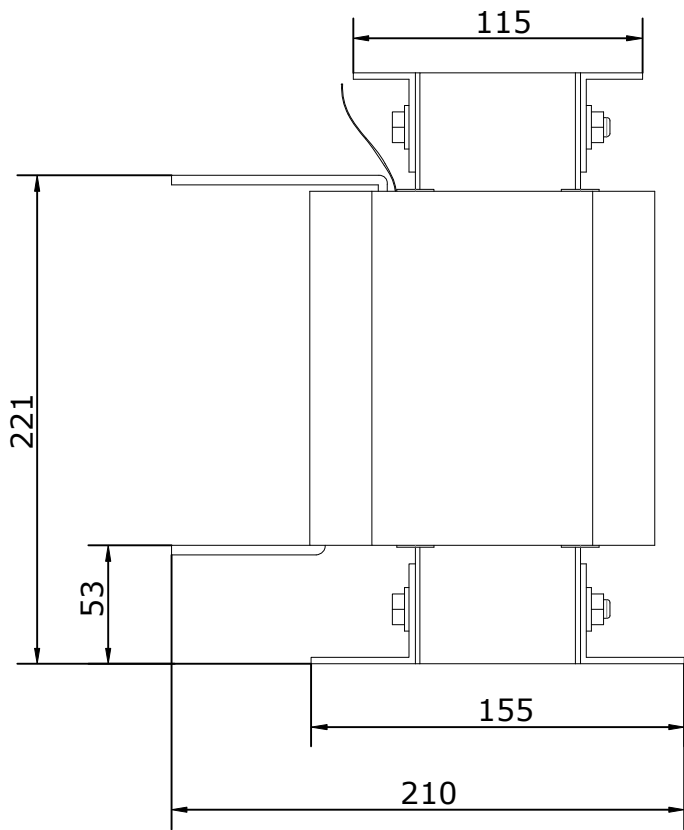


Согласовано									
Гл. спец.									
Взам. инж. Н									
Подл. и дата									
Инж. Н. подл.									



- Технические требования
1. Номинальный ток: 560 А
 2. Номинальная индуктивность: 0.026 мГн ± 10 %
 3. Номинальное напряжение: 380 В
 4. Частота: 50 Гц
 5. Степень защиты: IP00
 6. Мощность: 280 кВт

Изм.	Кол.уч.	Лист	И. док.	Подп.	Дата				
						Дроссель входной АСИ-0560-Т4		Стандия	Лист
						Габаритный чертеж			Листов
									1
								VEDA	